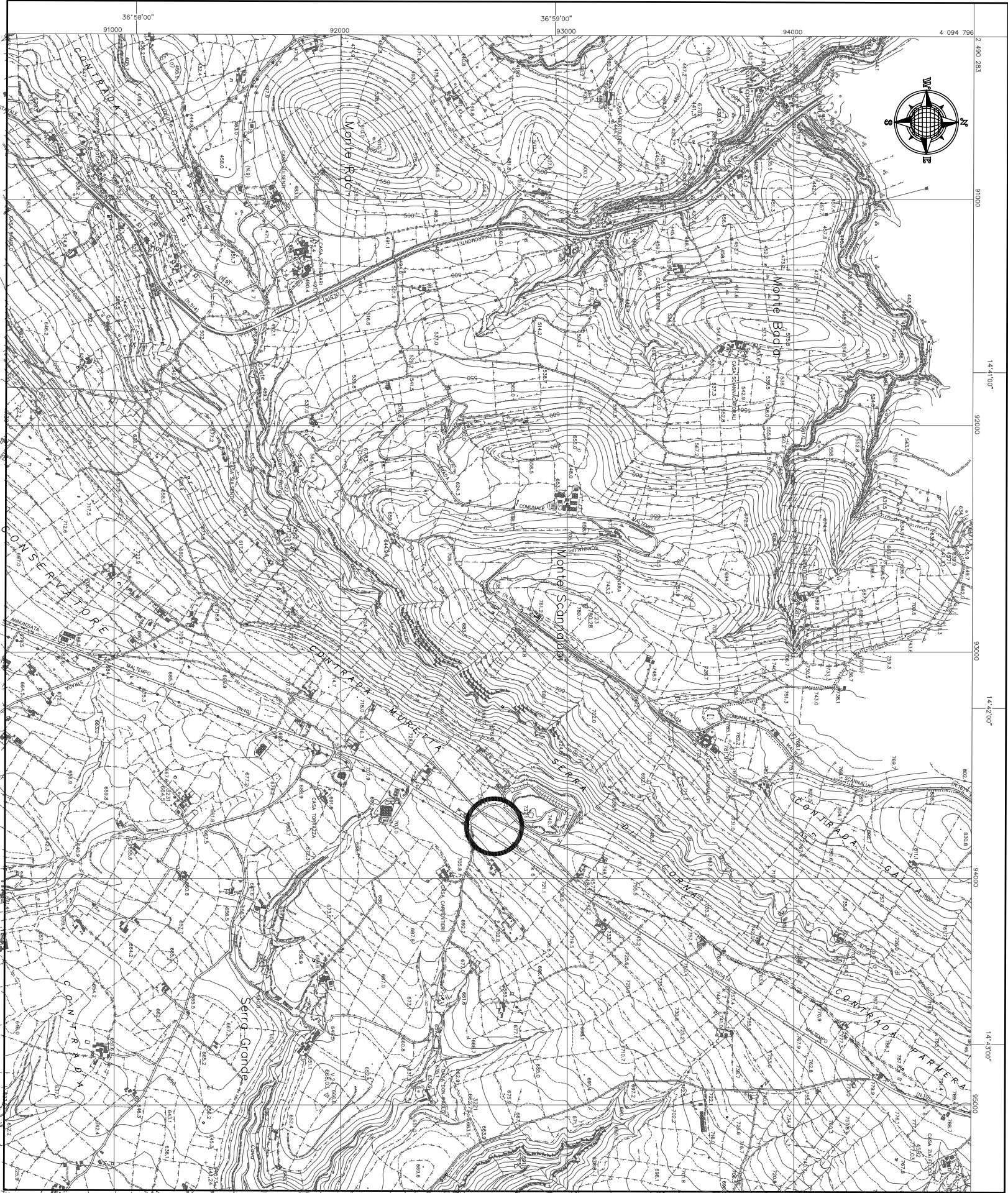
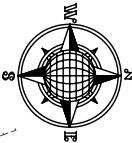
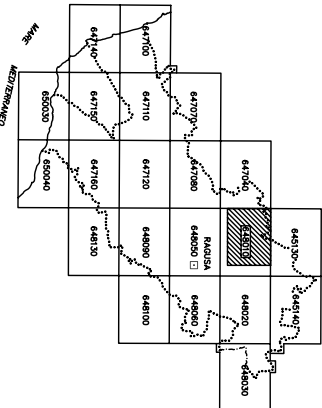


Ubicazione area impianto di compostaggio



## INQUADRAMENTO TERRITORIALE

Scala 1:10.000



Ubicazione area  
impianto di compostaggio  
(foglio n.9)  
(parte di porile 57-68-69)

## INQUADRAMENTO CATASTALE

Scala 1:4.000

REGIONE SICILIANA  
COMUNE DI RAGUSA  
PROVINCIA DI RAGUSA

Progetto esecutivo per la realizzazione di un impianto  
di compostaggio a servizio della raccolta e della  
valorizzazione della frazione umida

Oggetto: Inquadrimento territoriale e catastale

Scala 1:10.000

Geom. Michele Lento - U.T.C.

Geom. Giuseppe Lento - U.T.C.

D.01.2

16/12/2004		REVISIONE DEF.	2	Il responsabile unico del procedimento: Dott. Ing. Giulio Lento
07/12/2004		REVISIONE 1	1	
15/07/2004		PRIMA EMISSIONE	0	
DATA	REVISIONE	REVISIONE	REVISIONE	